

## Практическая работа

### Тема: «Работа с графическим редактором растрового типа»

**Цель:** изучить принципы работы с инструментами выделения и слоями в графическом редакторе растрового типа.

**Программы, оборудование:** ПК, Онлайн Фотошоп.

### Ход работы

#### 1. Запустите программу Онлайн Фотошоп.

Для этого зайдите на сайт <https://online-photoshop.org>, создайте новый документ и установите размеры документа.

#### 2. Добавьте фон для своего проекта. Можно использовать сплошную заливку или градиент (рис. 1).

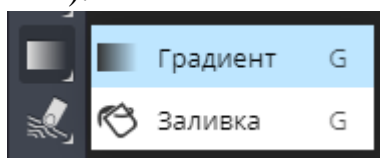


Рис. 1 Инструменты заливки

#### 3. Найдите и сохраните на компьютер изображение тигра.

#### 4. Перетащите сохранённое изображение в новый проект графического редактора.

#### 5. Выделите тигра. Для этого можно использовать один из инструментов выделения (рис 2,3.).

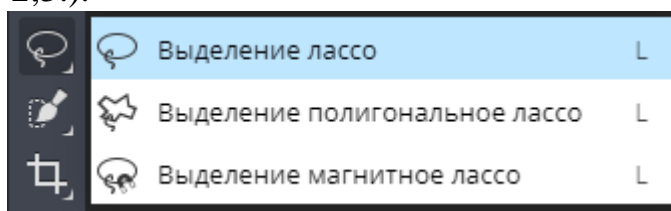


Рис. 2 Инструменты выделения типа лассо

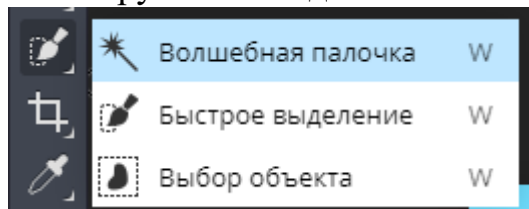


Рис. 3 Инструменты быстрого выделения

- Выделение типа лассо позволяет выделять произвольную область.
- Инструменты быстрого выделения могут обеспечить выделение объекта в несколько кликов.

*Дополнительная информация:* снять выделение можно комбинацией клавиш **CTRL + D**.

Используя быстрое выделение можно переключать режимы (+ расширять область выделения и – сужать область выделения), а также менять размер кисти (рис. 4)

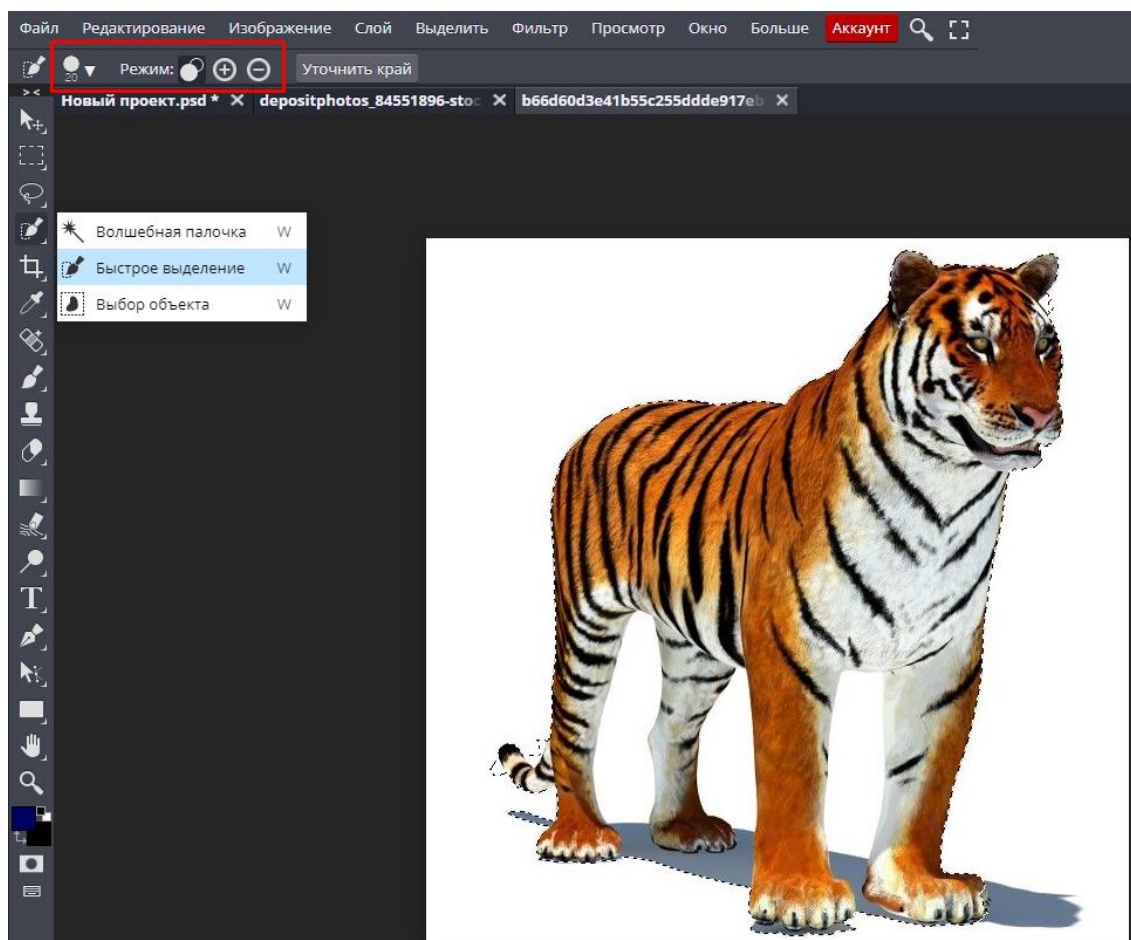


Рис. 4 Выделение объекта

## 6. Скопируйте выделенный объект.

Для того, чтобы скопировать объект, можно использовать меню Редактирование → Копировать (или комбинацию клавиш CTRL+C).

## 7. Вставьте скопированный объект в свой проект поверх созданного фона.

Чтобы вставить скопированный объект, можно использовать меню Редактирование → Вставить (или комбинацию клавиш CTRL+V).

## 8. Исправление неровностей.

При выделении объекта возможны неровности, их необходимо исправить.

Чтобы убрать все шероховатости, можно использовать инструменты ластик, кисть и палец.

*Дополнительная информация: для более тщательной проработки контура объекта используйте масштабирование (ALT+колёсико мыши).*

Неровности показаны на рисунке 5.

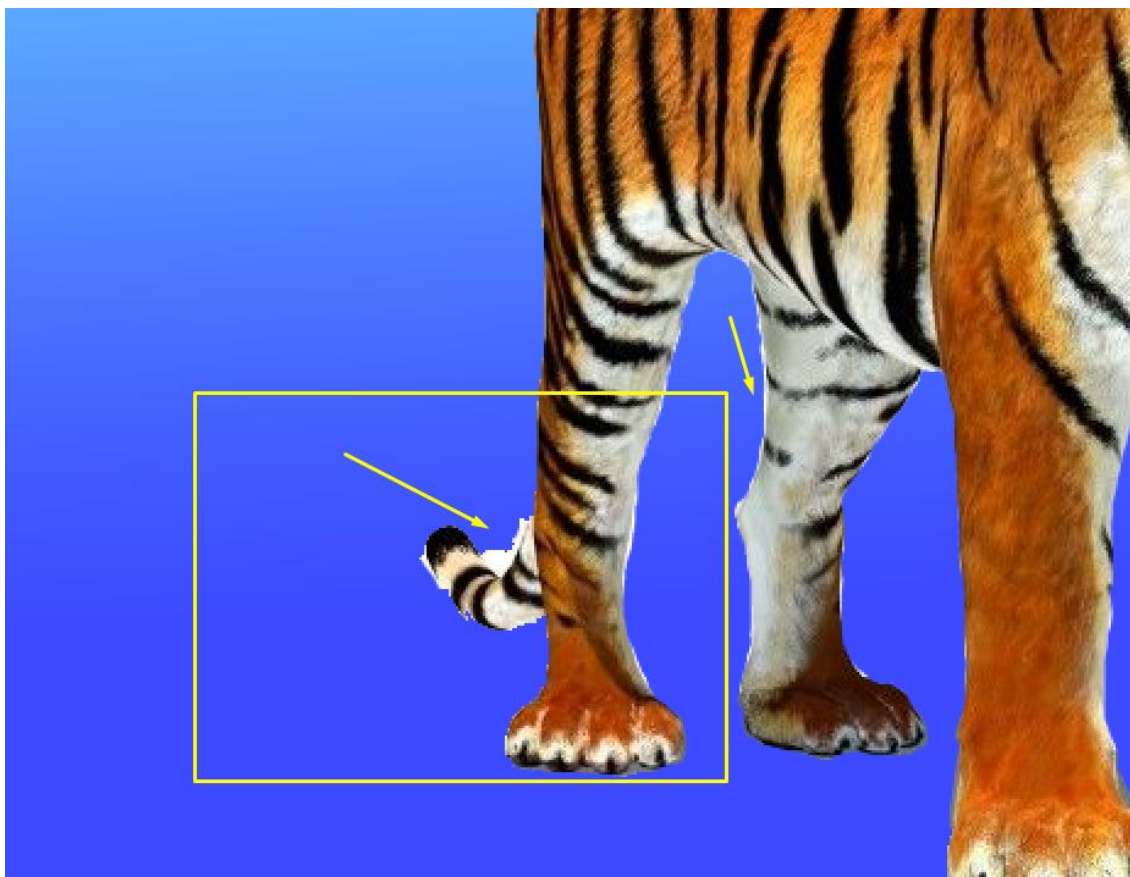


Рис. 5 Неровности при выделении объекта

**9. Расположите объект в левой области полотна.**



Рис. 6 Объект после коррекции

**10. Прделайте операции с другим объектом и расположите его в правой области холста.**

**11.Экспортируйте рисунок в формате jpg.**

Меню Файл → Экспортировать как (рис.7)

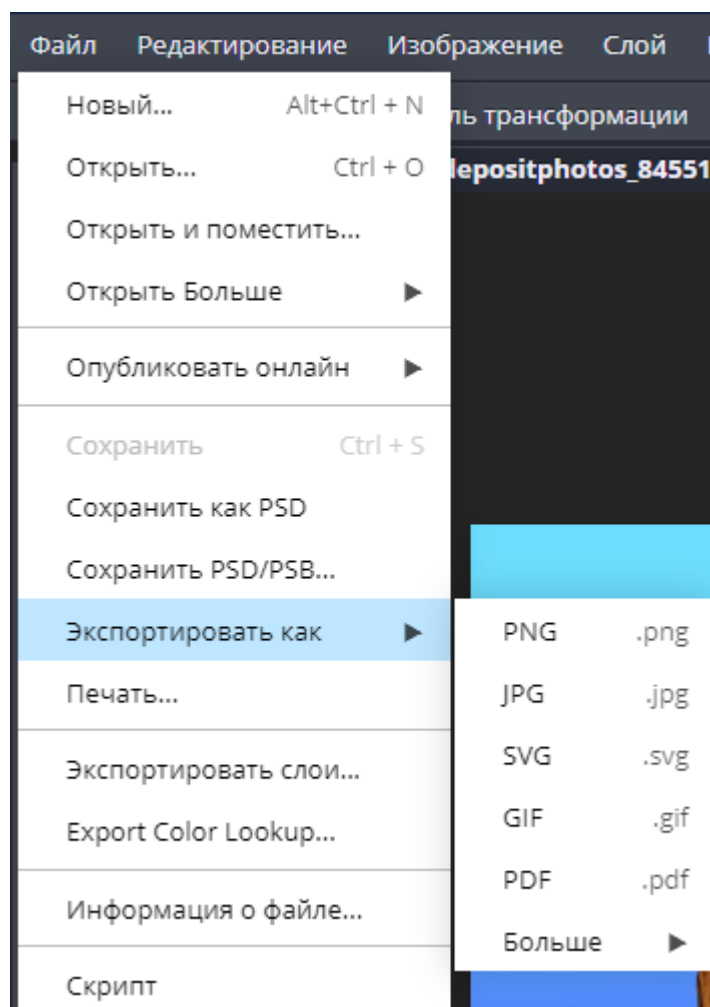


Рис. 7 Экспорт изображения

**12.Покажите работу учителю.**